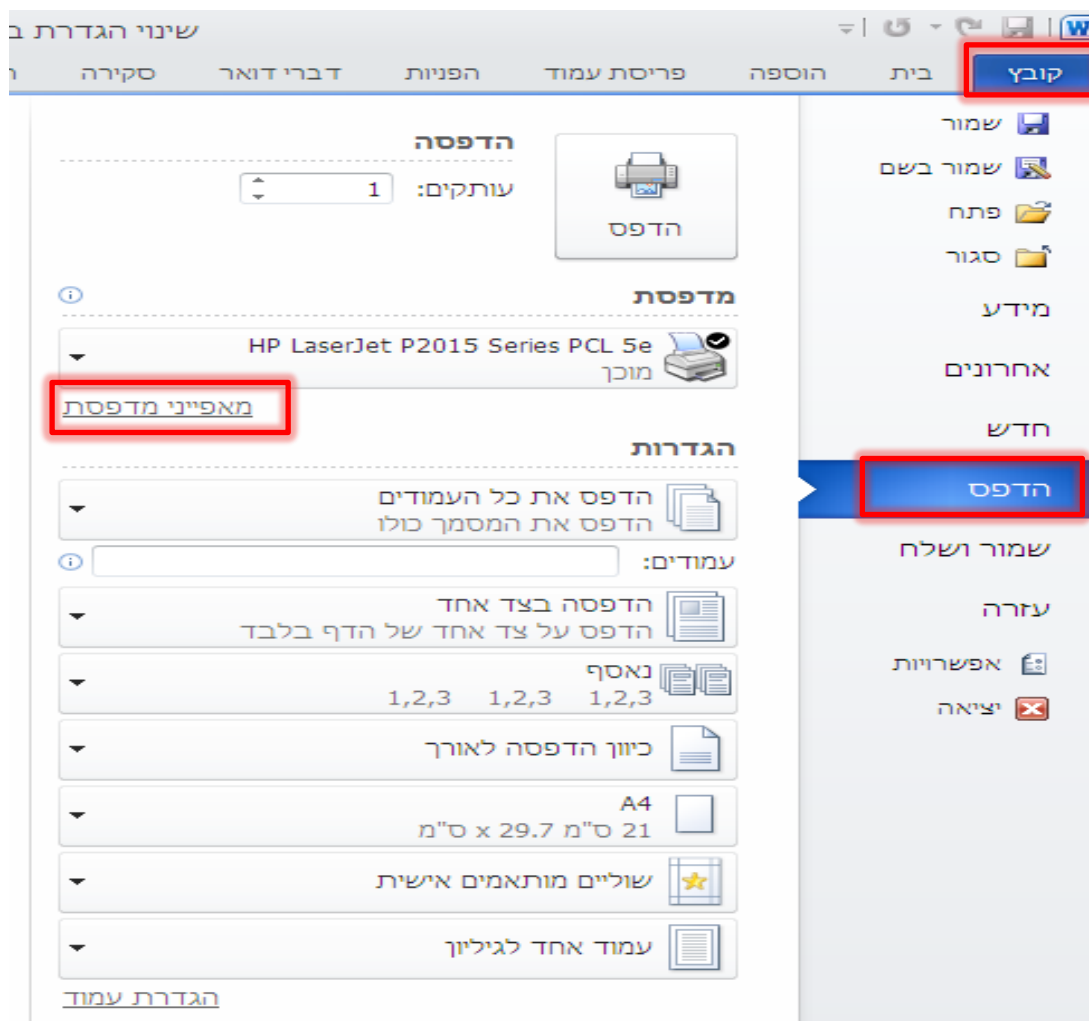


שינוי הגדרת ברירת מחדל במדפסת מדופלקס לחד צדדי

בכיתות מחשבים המדפסות מוגדרות כברירת מחדל להדפסה בדו צדדי (דופלקס). על מנת לשנות את ההגדרה <מדו-צדדי> לחד צדדי, יש לעקוב אחר השלבים הבאים:

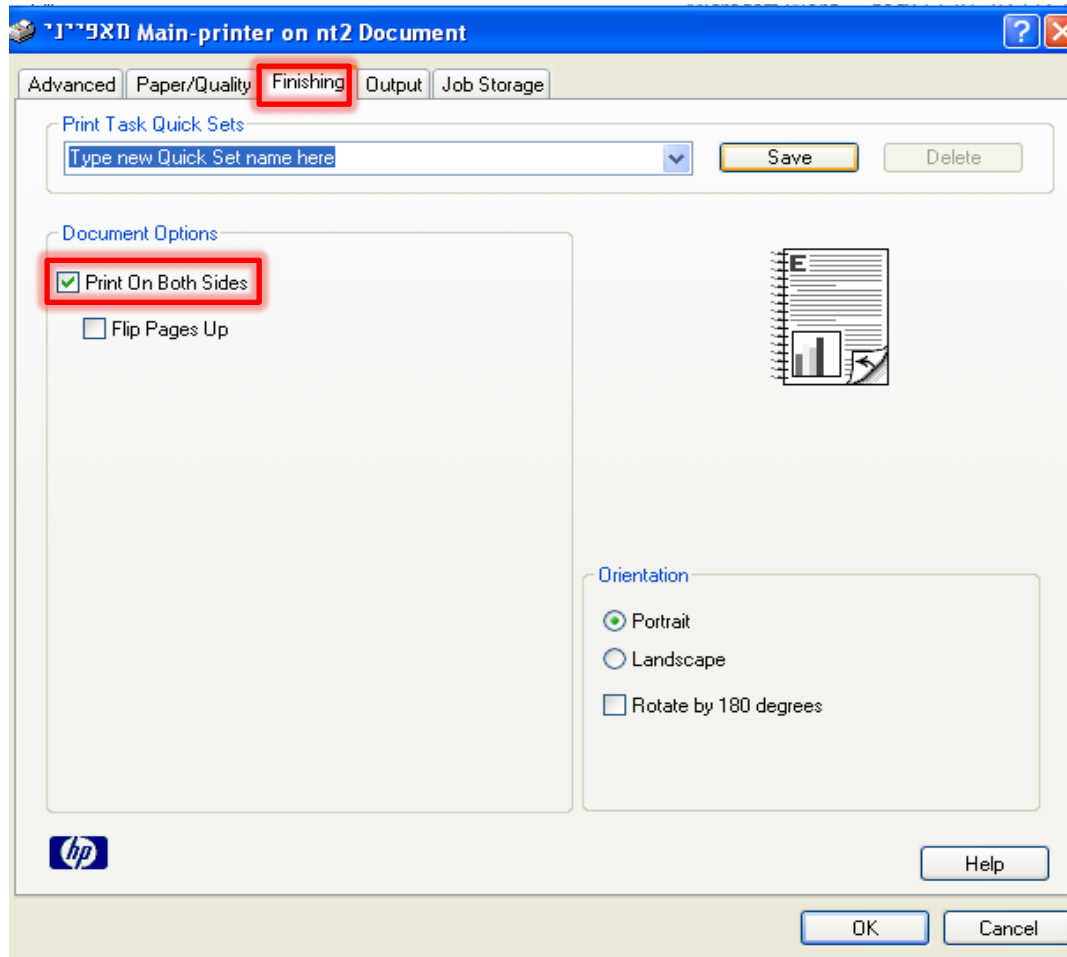
שלב 1

לחיצה על "קובץ" <"הדפס" <"מאפייני מדפסת", מצ"ב צילום מסך:



שלב 2

לאחר לחיצה על "מאפייני מדפסת" יפתח מסך בעל מספר לשוניות. יש ללחוץ על לשונית מס' 3 - "finishing" >> ולהסיר את ה-V מ-"print on both sides" וללחוץ <ok>. מצ"ב צילום מסך:



לאחר פעולה זו יודפס המסמך על כל דף בנפרד.